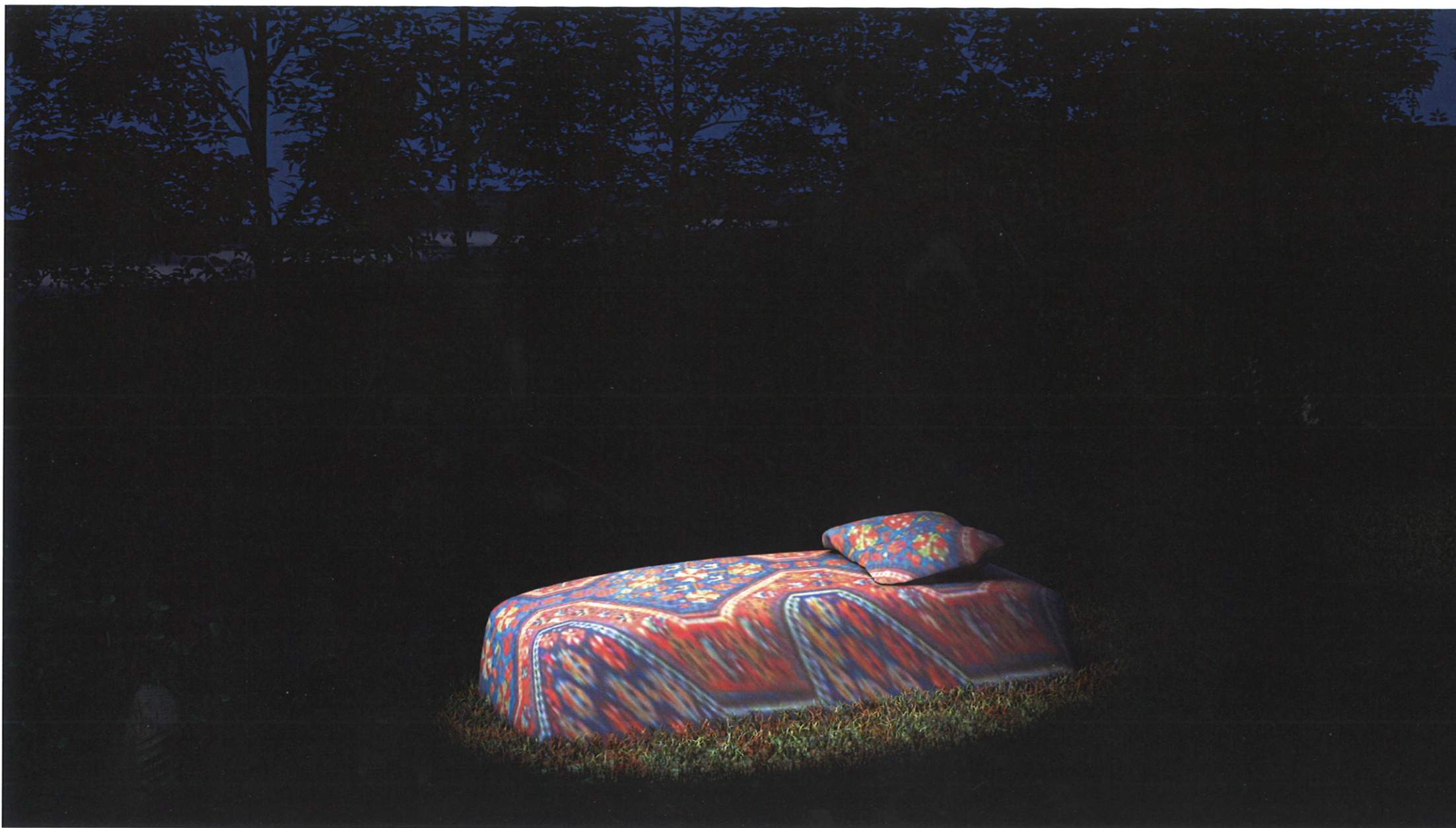


DIE COUCH



Nacht

Bei Dunkelheit wird Die Couch zur Projektionsfläche. Ein Orientteppich legt sich über die Liege und macht sie zur Therapie-Couch. Im Projektor steckt ein Bild des Original-Teppichs von Sigmund Freud. Die Couch erinnert an das Sanatorium Bellevue, an berühmte Patienten und Therapeuten.

Wer sich im Dunkeln auf die Liege legt, wird Teil der Projektion und verschmilzt mit ihr. Ein Fotoprojekt „Kreuzlingen gehört auf die Couch“, oder auch Selfies mit dem Titel „Ich auf der Couch“, könnten PR für das Projekt machen.

»And there's a couch.

For many people this is the first image that comes to mind when they think of psychiatry. Think Ben Stiller's sinister therapist in *There's Something About Mary*, or the early therapy session in *Good Will Hunting*. The term „psychiatrist's couch“ has become synonymous with the treatment given by any therapist.«

aus „How this couch changed everything“
by Susannah Stevens, BBC News Magazine

DIE COUCH



Tag

Zwischen Bachbett und Fussweg steht eine Couch. Das Kissen zeigt einen sanften Abdruck. Handelt es sich um ein Sitzmöbel oder eine Betonskulptur? Wer hat hier gelegen? Bei schönem Wetter sitzt man am Bach und betrachtet den Lauf des Wassers. Wo kommt es her, wo fließt es hin?

Entspannt legt man sich hin, fügt seinen Kopf in das Kissen und hört ein Rauschen. Ist es des Wasser des Bachs oder fährt ein Zug vorbei? Sind es Menschen in Eile, oder höre ich das eigen Blut fließen? Rauschen im Kopf - wer kennt das nicht! Auf dem Bellevue-Areal bekommt das eine besondere Bedeutung.

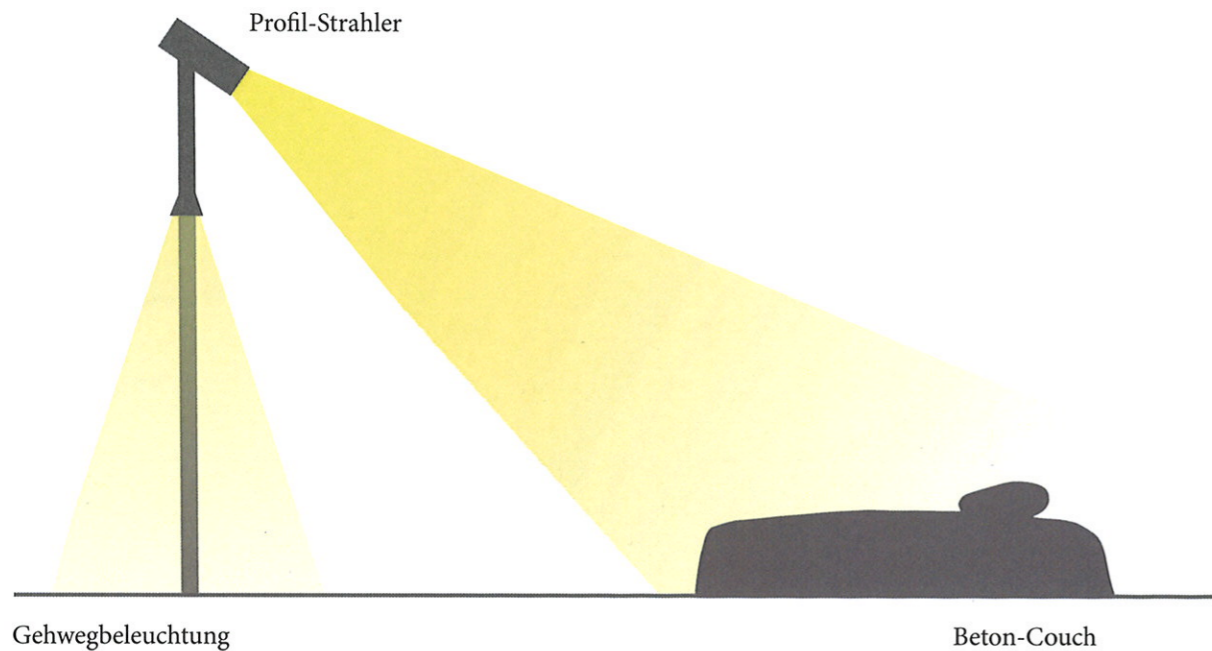
Sanatorium Bellevue, Binswanger, Freud

Von 1857 bis 1980 befand sich auf dem Bellevue-Areal eine psychiatrische Heilanstalt. Ludwig Binswanger war 45 Jahre lang Leiter des Sanatoriums, nachdem er diese vom gleichnamigen Großvater übernommen hatte. Seine Methoden und Schriften nehmen einen festen Platz in der Psychiatriegeschichte ein.

Sigmund Freud und Binswanger verband eine lebenslange Freundschaft. Berühmte Patienten waren zu Gast im Bellevue, so auch Anna O. (Bertha Pappenheim), die erste Patientin überhaupt, die nach der psychoanalytischen Methode behandelt wurde. Freud selbst war 1912 zu Besuch im Bellevue.

Die psychoanalytischen Methoden Freuds wurden integrativer Bestandteil des Psychatriebetriebes und seine Couch zur Ikone. Wer „auf die Couch“ googelt, erhält ca. 20.700.000 Treffer.

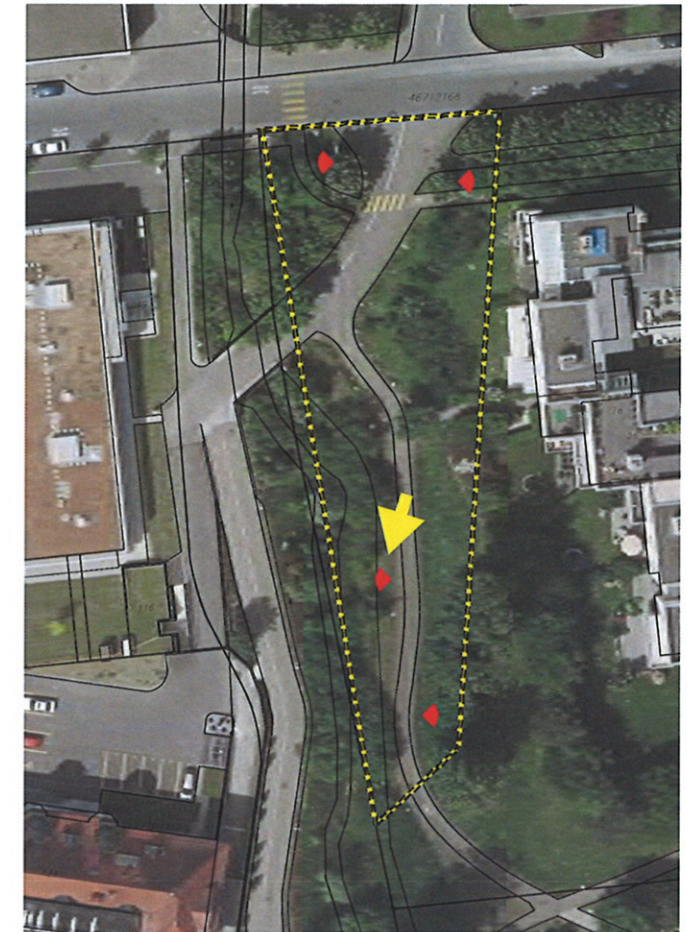
DIE COUCH



Original-Couch, Freud Museum London



Plakette mit Original-Couch



Standort

Kissen und Teppiche

Kissen und Orientteppiche gelten als Markenzeichen des Liegesofas von Freud. Es existieren einige Abhandlungen und Spekulationen darüber, wie Freud seine Orientteppiche als Stilmittel eingesetzt hat, um eine unterstützend therapeutische Atmosphäre wie bei 1001 Nacht zu schaffen. Bekenntnisse, Tagträume, Erzählungen und sexuelle Phantasien sollten in diesem Ambiente angeregt werden.

Die Verzerrung der Projektion auf der Beton-Couch passt ganz gut zur verzerrten Wahrnehmungen in Träumen und Phantasien.

Plakette

Irgendwo im Park wird ein kleines Schild montiert (13 x 8 cm). Im Stile einer Plakette wird das Foto der Original-Couch gezeigt mit der Bildunterschrift „Freud-Couch, Freud Museum London“.

Installationselemente

Beton-Couch mit Kissen, grau-weiss, 200/93/52 cm, Oberfläche schalungsglatt, Sonderanfertigung.

Projektion

Ein Lichtmast mit aufgesetztem Profil-Strahler ersetzt eine vorhandene Straßenleuchte. Mit Hilfe eines Glasgobos (eine Art langlebiges Glas-Dia) wird das Teppich-Motiv auf die Beton-Couch projiziert. Je höher der Projektor hängt, desto weniger verzerrt wirkt die Projektion auf der Liege.

Die Visualisierung zeigt eine 3D-Simulation aus einer Projektionshöhe von 4 m. Die Projektionshöhe muss in Absprache festgelegt werden. Empfohlen wird eine Höhe zwischen 4 und 8 Meter Höhe.

Ein Strahler zur Gehwegbeleuchtung kann am Masten angebracht werden, um das Lichtniveau für Fußgänger zu gewährleisten. Streulicht auf die Couch wird vermieden.



Die Entdeckung des Stadtraumes - Bellevue 2016/2017 Einreichfrist: 1. Februar 2017

Projektbezeichnung	Die Couch	
abgegebene Unterlagen	3 Seiten A3 Querformat	
Name / Vorname	Brenner, Markus	
Adresse	Obere Laube 46	
	D - 78462 Konstanz	
E-Mail	info@markusbrenner.com	
Telefon	+ 49 171 93 19 544	
Zielsetzung	Wie und in welcher Form wird eine Auseinandersetzung mit dem gegebenen Thema erwartet?	
	sich wundern, staunen, fragen, suchen, Plakette entdecken, benutzen, ein Teil davon werden	
	Nachtwirkung: Historie durch Verweis auf Psychologie/Psychiatrie, Klinik Bellevue	
	Tagwirkung: Hier und Jetzt am Bach. Dasein. Auf der Couch	
Kurzbeschreibung	Material / Verarbeitung	
	Beton-Liege mit Kopfkissen, Sonderanfertigung, schalglatt (Silikoforn).	
	Lichtmast statt Strassenleuchte, Profilstrahler, "Glas-Dia"	
	Montage	Fu
	Fundament aus Kies und Magerbeton unter der Liege	
	Grösse	Co
	Couch: 200/93/52 cm, Masthöhe mindestens 400 cm	
Kostenschätzung	Material	13.000,-
	Montage / Transport	1.000,-
	Künstlerhonorar	6.000,-
	sonstiges	Gesamtkosten 20.000,-
	Gesamtkosten	Pa
Bemerkungen	Partner Realisierung: WMG Gartenarchitektur, Kreuzlingen	

Mit Annahme des Auftrages verpflichtet sich der Künstler, die Künstlerin den vorgegebenen zeitlichen, rechtlichen und kostenmässigen Rahmen einzuhalten. Das Werk geht nach Ausführung in den Besitz der Stadt Kreuzlingen über.

Ort / Datum Konstanz, den 30. 01. 2017

Unterschrift Künstler / Künstlerin

